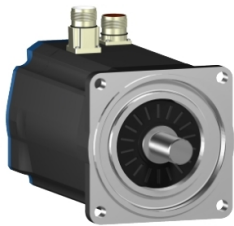


Hoja de características del producto

Especificaciones



Servo motor BSH - IEC 140 mm -
32,1 Nm - 3000 rpm -eje c chaveta -
sin freno -doble conector recto -
encoder abs ST 128b SinCos -IP54

BSH1404P11A1P

Principal

Nombre abreviado del equipo	BSH
Tipo de producto o componente	Servo motor
máximo velocidad mecánica	4000 rpm
parada continua de par de torsión	33,4 N.m para LXM32,D72N4 en 24 A, 400 V, trifásica 33,4 N.m para LXM32,D72N4 en 24 A, 480 V, trifásica 32,1 N.m para LXM05AD57N4, 380...480 V, trifásica 32,1 N.m para LXM05BD57N4, 380...480 V, trifásica 32,1 N.m para LXM05CD57N4, 380...480 V, trifásica
par de bloqueo de pico	103,6 N.m para LXM32,D72N4 en 24 A, 400 V, trifásica 103,6 N.m para LXM32,D72N4 en 24 A, 480 V, trifásica 63,09 N.m para LXM05AD57N4, 380...480 V, trifásica 63,09 N.m para LXM05BD57N4, 380...480 V, trifásica 63,09 N.m para LXM05CD57N4, 380...480 V, trifásica
potencia salida nominal	5000 W para LXM32,D72N4 en 24 A, 400 V, trifásica 5000 W para LXM32,D72N4 en 24 A, 480 V, trifásica 3400 W para LXM05AD57N4, 380...480 V, trifásica 3400 W para LXM05BD57N4, 380...480 V, trifásica 3400 W para LXM05CD57N4, 380...480 V, trifásica
par nominal	19 N.m para LXM32,D72N4 en 24 A, 400 V, trifásica 19 N.m para LXM32,D72N4 en 24 A, 480 V, trifásica 10,8 N.m para LXM05AD57N4, 380...480 V, trifásica 10,8 N.m para LXM05BD57N4, 380...480 V, trifásica 10,8 N.m para LXM05CD57N4, 380...480 V, trifásica
velocidad nominal	2500 rpm para LXM32,D72N4 en 24 A, 400 V, trifásica 2500 rpm para LXM32,D72N4 en 24 A, 480 V, trifásica 3000 rpm para LXM05AD57N4, 380...480 V, trifásica 3000 rpm para LXM05BD57N4, 380...480 V, trifásica 3000 rpm para LXM05CD57N4, 380...480 V, trifásica
Compatibilidad del producto	LXM05AD57N4 en 380...480 V trifásica LXM05BD57N4 en 380...480 V trifásica LXM05CD57N4 en 380...480 V trifásica LXM32,D72N4 en 400 V trifásica LXM32,D72N4 en 480 V trifásica
extremo de eje	Con chaveta
Grado de protección IP	IP50 estándar
resolución respuesta velocidad	131072 puntos/vuelta
freno de retención	Sin
Soporte de montaje	Brida estándar internacional
Conexión eléctrica	Conectores rectos

Complemento

Compatibilidad de gama	Lexium 32 Lexium 05
supply voltage max	480 V

Aviso Legal: Esta documentación no pretende sustituir ni debe utilizarse para determinar la adecuación o la fiabilidad de estos productos para aplicaciones específicas de los usuarios

Número de fases de la red	Trifásica
continuous stall current ((*))	21,3 A
maximum continuous power	4,33 W
Irms de corriente máx,	72 A para LXM32,D72N4 95,6 A para LXM05AD57N4 95,6 A para LXM05BD57N4 95,6 A para LXM05CD57N4
corriente permanente máx.	95,6 A
Frecuencia de conmutación	8 kHz
segundo eje	Sin eje pasante
diámetro del eje	24 mm
longitud de eje	50 mm
Anchura de la chaveta	40 mm
tipo de respuesta	SinCos Hiperface monovoltia
tamaño brida motor	140 mm
Número de pilas de motor	4
Par constante	1,57 N.m/A en 120 °C
constante de regulación por fcem	104 V/krpm en 120 °C
número de polos de motor	5,0
inercia del rotor	23,7 kg.cm²
Resistencia del estator	0,28 Ohm en 20 °C
Inductancia del estator	2,035 mH en 20 °C
Constante de tiempo eléctrica de estator	13,93 ms en 20 °C
Fuerza radial máxima (Fr)	1840 N en 3000 rpm 2110 N en 2000 rpm 2660 N en 1000 rpm
fuerza máx, axial Fa	0,2 x Fr
Tipo de refrigeración	Convección natural
Longitud	382,5 mm
Diámetro de la brida de centrado	130 mm
Profundidad de la brida	3,5 mm
Número de agujeros de montaje	4
diámetro agujeros de montaje	11 mm
diámetro del círculo de los agujeros de montaje	165 mm
Peso neto del producto	26 kg
Sizing reference ((*))	BSH1404P
número de fases de red	3
accuracy error (angular) ((*))	1,4 °
temperature copper hot ((*))	120 °C
temperature magnet hot ((*))	100 °C
temperature magnet rt ((*))	20 °C

Unidades de embalaje

Tipo de unidad de paquete 1	PCE
Número de unidades en empaque	1
Paquete 1 Altura	27,0 cm
Paquete 1 Ancho	27,0 cm
Paquete 1 Longitud	60,6 cm
Peso del empaque (Lbs)	18,5 kg

Información logística

País de Origen	DE
----------------	----

Garantía contractual

Periodo de garantía	18 months
---------------------	-----------

Schneider Electric tiene como objetivo alcanzar el estado Cero Neto para el año 2050 mediante asociaciones con la cadena de suministro, materiales de menor impacto y circularidad a través de nuestra campaña en curso "Use Better, Use Longer, Use Again" para extender la vida útil y la reciclabilidad de los productos.

[Explicación de los Environmental Data](#) >


[Cómo evaluamos la sostenibilidad de los productos](#) >

Huella ambiental	
Ciclo de vida total Huella de carbono	5467
Perfil ambiental del producto (PEP)	Perfil ambiental del producto

Use Better

Materiales y embalaje	
Paquete con cartón de reciclaje	Sí
Embalaje sin plástico	No
Directiva RoHS UE	Cumplimiento proactivo (producto fuera del alcance de la normativa RoHS UE)
Reglamento REACH	Declaración de REACH
Sin PVC	Sí

Use Again

Reempaquetar y refabricar	
Perfil de circularidad	No se necesitan operaciones de reciclaje específicas
Devolución	NA
WEEE Label	 En el mercado de la Unión Europea, el producto debe desecharse de acuerdo con un sistema de recolección de residuos específico y nunca terminar en un contenedor de basura.

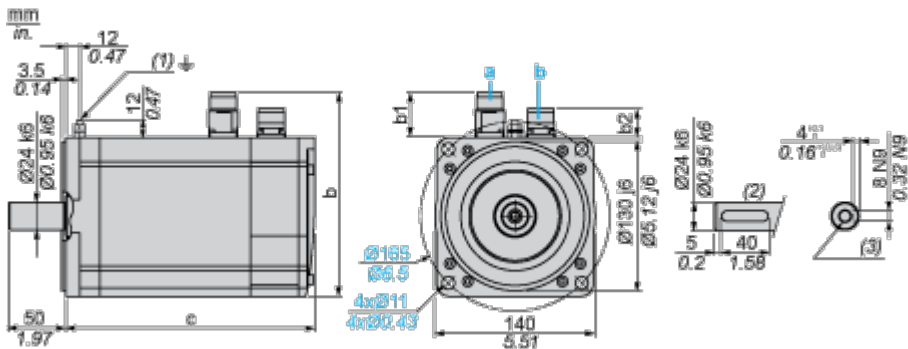
Hoja de características del producto

BSH1404P11A1P

Esquemas de dimensiones

Dimensiones de los servomotores

Ejemplo con conectores rectos



- a: Alimentación para freno de servomotor
- b: Alimentación para codificador de servomotor
- (1) Tornillo M4
- (2) Extremo de eje, ranura con chaveta (opcional)
- (3) Para tornillos M8 × 19 mm/M8 × 0,75 in

Dimensiones en mm

Conectores rectos			Conectores en ángulo giratorios			c (sin freno)	c (con freno)
b	b1	b2	b	b1	b2		
192,5	54	25,5	198,5	60	39,5	383	421

Dimensiones en pulgadas

Conectores rectos			Conectores en ángulo giratorios			c (sin freno)	c (con freno)
b	b1	b2	b	b1	b2		
7,57	2,12	1,00	7,81	2,36	1,55	15,07	16,57

Hoja de características del producto

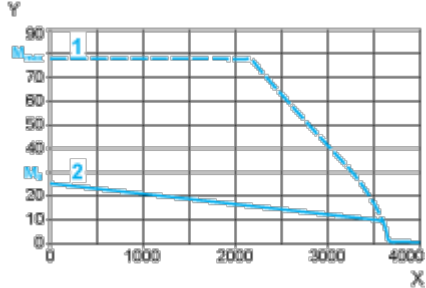
BSH1404P11A1P

Curvas de rendimiento

Tensión de alimentación trifásica de 400 V

Curvas de par/velocidad

Servomotor con servoaccionamiento LXM32-D72N4



X Velocidad en rpm

Y Par en Nm

1 Pico de par

2 Par continuo

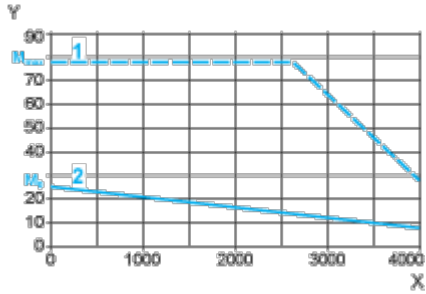
Hoja de características del producto

BSH1404P11A1P

Tensión de alimentación trifásica de 480 V

Curvas de par/velocidad

Servomotor con servoaccionamiento LXM32•D72N4



X Velocidad en rpm

Y Par en Nm

1 Pico de par

2 Par continuo