

**Datos técnicos**

# Termómetro por infrarrojos y de contacto Fluke 561



## Características principales

- Termómetro IR para todo tipo de medidas rápidas, a distancia y sin necesidad de una escalera para llegar al punto de difícil acceso.
- Gracias a su sensor de medida por contacto, compatible con todos los termopares tipo K con miniconectores estándar, podrá proteger su inversión en termopares.
- Sonda de tubo con sujeción de velcro para la medición de sobrecalentamiento y subenfriamiento, además de otras mediciones ambientales y de contacto.
- Enfoque con láser de un solo punto
- Rango de temperatura de -40 °C a 550 °C (de -40 °F a 1022 °F) compatible con la mayoría de las aplicaciones industriales y domésticas.
- Fácil ajuste de la emisividad (niveles bajo, medio y alto) para mediciones más precisas de tuberías y otros materiales brillantes.
- Ligero (solo 12 onzas o 340 gramos) y portátil
- Muy fácil de usar.
- Eficaz: sin necesidad de desconectar el equipo al realizar medidas por infrarrojos
- Los valores de temperatura máximos, mínimos y diferenciales ayudan a identificar de forma rápida los problemas.
- Explora de forma rápida y eficaz grandes áreas o pequeños objetos

## Descripción general del producto: Termómetro por infrarrojos y de contacto Fluke 561

### Termómetro IR con sondas de termopar tipo K

Quítese un peso de encima. Termómetro IR y [de contacto Fluke 561](#) combina en una sola herramienta las funciones de medición de temperatura que necesitan los profesionales industriales, eléctricos y de climatización/refrigeración. Realiza medidas de temperatura por contacto y por infrarrojos, haciendo las funciones de varios instrumentos a la vez. Es rápido, eficaz y fácil de usar; además permite ahorrar tiempo y esfuerzo.

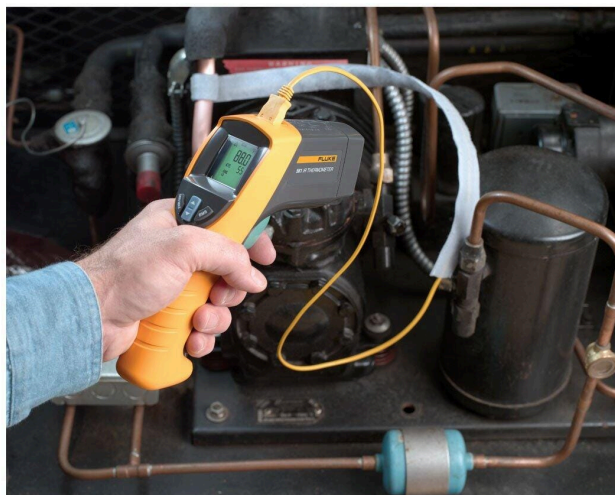
Con el termómetro IR Fluke 561 usted también puede medir temperaturas ambiente y por contacto de la manera que le resulte más adecuada. Use el termómetro IR para realizar medidas de temperatura de forma instantánea de objetos calientes, que se encuentren en movimiento, cargados eléctricamente o de difícil acceso. Apto para una gran variedad de aplicaciones como la comprobación de motores, equipos de aislamiento, disyuntores, sistemas de calefacción por hilo radiante, tuberías, conexiones defectuosas y cables. Además de para exploraciones de conductos y de otros objetos de difícil acceso desde el suelo, evitando tener que usar, por ejemplo, una escalera. Puede usar la sonda de tubo flexible del Fluke 561 o conectar el termopar tipo K con miniconector estándar habitual para tomar temperaturas internas o extremadamente calientes.

## Especificaciones: Termómetro por infrarrojos y de contacto Fluke 561

Especificaciones generales	
Temperatura	-40 °C a 550 °C (-40 °F a 1022 °F)
Resolución de la pantalla	0.1 °C (0.1 °F) de lectura
D:S (relación de distancia a punto de exploración)	12:1
Sencillo selector de emisividad	Regulable con tres configuraciones:
	Baja (0.3), media (0.7), alta (0.95)
Precisión de la pantalla (supone una temperatura ambiente de funcionamiento de 23 °C a 25 °C [73 °F a 77 °F])	±1.0 % de lectura, ±1 % de lectura o ±1 °C (±2 °F); la mayor de ambas, bajo 0 °C/32 °F, ±1 °C (±2 °F) ± 0.1 °/1 °
Tiempo de respuesta	500 mseg (95 % de la lectura)
Repetibilidad	±0.5 % de lectura o ±1 °C (±2 °F), la mayor de ambas
Respuesta espectral	8 µm a 14 µm
Enfoque láser	Láser de un solo punto
Apagado del láser	El láser se apaga cuando la temperatura ambiente supera los 40 °C (104 °F)
Potencia del láser	Clase 2 (II) de funcionamiento; salida <1 mW, longitud de onda de 630 a 670 nm
Humedad relativa	10 % a 90 % de humedad relativa sin condensación, a <30 °C (86 °F)

Potencia, vida útil de la batería	2 baterías AA (alcalinas o NiCD)
Duración de la batería	12 horas
Retención de pantalla	7 segundos
Pantalla retroiluminada	Sí, pantalla LCD con temperaturas dobles (actual y MÁX/MÍN/DIF/KTC), batería baja, indicador de F/C y opciones de exploración y retención
Garantía	2 años
Temperatura de funcionamiento	0 °C a 50 °C (32 °F a 120 °F)
Temperatura de almacenamiento	-20 °C a 65 °C (-25 °F a 150 °F)
Temperaturas MÁX, MÍN y DIF	Sí
Entrada para miniadaptador de termopar tipo K	Sí, compatible con sondas convencionales tipo K con miniconector. Se visualiza en el rango de temperatura del termómetro.
Sonda de tubo del termopar tipo K con sujeción de velcro	Sí, con un rango de temperatura de 0 °C a 100 °C (de 32 °F a 212 °F) y una precisión de $\pm 2.2$ °C ( $\pm 4$ °F)
Guía para mediciones en calefacción, ventilación y aire acondicionado	Sí

## Modelos



### Fluke 561

Pinza ampérimétrica

Includes:

- K-Type thermocouple
- Fabric hook-and-loop fastener pipe probe
- Hard carrying case
- 2 AA batteries
- Users manual

**Fluke.** *Manteniendo su mundo en marcha.*

**Fluke Corporation**  
Everett, WA 98206 EE.UU.

**Para obtener información adicional En EE. UU.**  
**(800) 443-5853**

**En Europa/Medio Oriente/África**  
**+31 (0)40 267 5100**

**En Canadá (800)-36-FLUKE**  
**[www.fluke.com](http://www.fluke.com)**

**Latin America**  
Tel: +1 (425) 446-5500  
[www.fluke.com/es-ar](http://www.fluke.com/es-ar)

©2025 Fluke Corporation. Reservados todos los derechos. Impreso en los Países Bajos. Información sujeta a modificación sin previo aviso.  
10/2025

**No está permitido modificar este documento sin autorización por escrito de Fluke Corporation.**