

**Datos técnicos**

# Ventana infrarroja Fluke CV400 ClirVu® 95 mm (4 pulg)



## Características principales

### Se instala y conecta a tierra en menos de 5 minutos

Ahorre tiempo con la instalación rápida y sencilla de la serie CV: 5 minutos o menos.

- Una técnico
- Un orificio con una perforadora estándar Greenlee®
- No es necesario quitar la puerta del panel
- Se conecta instantáneamente a la carcasa de metal con el proceso GroundsAutoGround™ con patente pendiente
- Si está instalado correctamente, conserva la clasificación de las pruebas de arco eléctrico de hasta 63kA en panel

### Trabaje con mayor eficacia con las Ventanas infrarrojas Fluke ClirVu® CV400 de 95 mm (4 pulg)

- Reducción significativa de los procesos NFPA 70E debido a menos requerimientos de trabajo
- Inspecciones más rápidas y más cómodas ya que, a menudo, no se requiere el EPP completo
- Reduzca el riesgo del arco eléctrico y la electrocución, aumente la seguridad de su personal y reduzca el tiempo y el costo del mantenimiento preventivo
- CV400 se somete a las pruebas Torture Tested™ según las clasificaciones de prueba más exigentes de arco eléctrico IEEE C37.20.7: 63 kA probado en arco en KEMA, UL 50/50E/50V, UL1558, IEC60529-1: IP67, IEC 60068, NEMA 4/12, CSA C22.2 NO. 14-13:2012, y CE

- Comodidad del giro rápido y acceso con llave de seguridad

## Descripción general del producto: Ventana infrarroja Fluke CV400 ClirVu® 95 mm (4 pulg)

La mayor inversión de una empresa no es el equipo que está detrás de la puerta del panel; la prioridad principal es ofrecer la máxima protección a los electricistas, ingenieros e inspectores que arriesgan sus vidas todos los días haciendo su trabajo.

El revestimiento ClirVu® - exclusivo de las ventanas infrarrojas de Fluke - sella la óptica antes del montaje para proteger contra la degradación de la humedad, por lo que es perfecto para ambientes muy calientes o muy fríos.

Cada ventana infrarroja de Fluke incorpora una placa de identificación con un número exclusivo que permite confirmar la localización y efectuar reparaciones rápidamente.

Para obtener una opción de acceso con llave de seguridad, consulte CV401 IR Window.

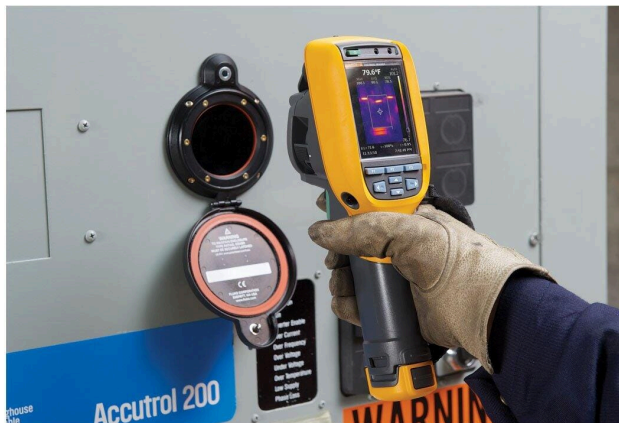
La serie CV de ventanas infrarrojas está también disponible en los tamaños de 50 mm (2 pulg) y 75 mm (3 pulg).

## Especificaciones: Ventana infrarroja Fluke CV400 ClirVu® 95 mm (4 pulg)

Especificaciones generales	
Dimensiones	95 mm (4 in)
Rango de voltaje	Todos
Tipo de entorno NEMA	Tipo 4/12 (interior/exterior)
AutoGround™	Sí
Óptica ClirVu®	Sí
Temperatura de funcionamiento	-40 °C a +232 °C (-40 °F a +450 °F) y a +260 °C (500 °F) de forma intermitente
Compatible con todas las cámaras Fluke	Sí
Sistema de cierre con contratueras	Sí
Carcasa y cierre unidos permanentemente	Sí
Instalación de un solo orificio	Sí
Opciones de cierre de giro manual o con clave de seguridad para la puerta	Sí
Capacidad de fusión e inspección visual	Sí
Infrarrojos de onda corta/media/larga y resistencia a los rayos ultravioleta	Sí
Clasificación y pruebas	

Sometido a pruebas de arco (IEEE C37.20.7)	63 kA durante 30 ciclos en 60 Hz conforme a KEMA
CSA C22.2 No.	Sí
Tipo de clasificación CSA	Tipo 4
Clasificación IP	IP67 a TUV
Registro de Lloyds	Dispositivos de distribución marinos de hasta 11 kV, para su uso en interiores y exteriores (solo mar adentro)
Clasificación de vibración	IEC60068-2-6 a TUV
Resistencia a la humedad	IEC60068-2-3 a TUV
<b>Instalación</b>	
Diámetro de orificio de montaje requerido	115.42 mm (4.544 in)
Kit de perforación Greenlee® = perforadora/troquel	742BB = 2984AV/2983AV
Grosor máximo recomendado para el panel	Calibre 10
Altura total de ventana	189.3 mm (7.45 in)
Anchura total de ventana	147.1 mm (5.79 in)
Grosor total de ventana	23.0 mm (0.90 in)
Cierre de la puerta	Manual
<b>Componentes ópticos</b>	
Diámetro del inserto óptico	95 mm (3.74 in)
Diámetro de la abertura de visualización	87.63 mm (3.450 in)
Área de la abertura de visualización	6032 mm <sup>2</sup> (9.35 in <sup>2</sup> )
Grosor	4 mm (0.16 in)
<b>Otros</b>	
Garantía	Sustitución de por vida en caso de defectos de fabricación

## Modelos



### Fluke CV400

Ventana infrarroja CV200 50 mm (2 pulg.), Pestillo de puerta de giro manual

Incluye:

- Ventana infrarroja de 95 mm (4 pulg.)
- Pestillo de puerta de giro manual
- Garantía declaración
- Las ventanas infrarrojas Fluke vienen completas, ensambladas y listas para su instalación

**Fluke.** *Manteniendo su mundo en marcha.*

**Fluke Corporation**  
Everett, WA 98206 EE.UU.

**Para obtener información adicional En EE. UU.**  
**(800) 443-5853**

**En Europa/Medio Oriente/África**  
**+31 (0)40 267 5100**

**En Canadá (800)-36-FLUKE**  
**www.fluke.com**

**Latin America**  
Tel: +1 (425) 446-5500  
[www.fluke.com/es-ar](http://www.fluke.com/es-ar)

©2025 Fluke Corporation. Reservados todos los derechos. Impreso en los Países Bajos. Información sujeta a modificación sin previo aviso.  
10/2025

**No está permitido modificar este documento sin autorización por escrito de Fluke Corporation.**